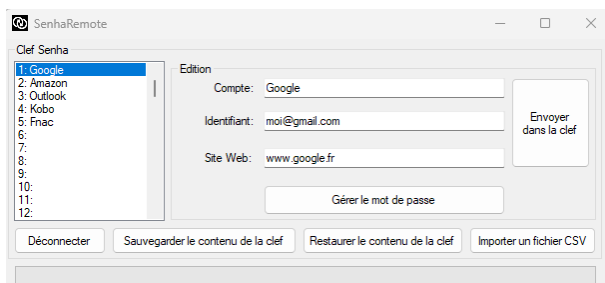


SAUVEGARDER ET RESTAURER SA CLEF SENHA

Il est fortement recommandé de sauvegarder sa clef Senha lorsque les identifiants sont modifiés. En cas de vol, perte, casse ou effacement de la clef Senha, le seul moyen de récupérer ses identifiants repose sur la présence d'un fichier de sauvegarde.

La sauvegarde de la clef Senha nécessite l'utilisation de l'application disponible sur le site internet de Mise-à-Jour:

www.mise-a-jour.com/la-cle-senha/



Il faut entrer dans le mode réglage de la clef Senha en appuyant sur le bouton pendant plus de 2 secondes à partir de la liste des comptes :

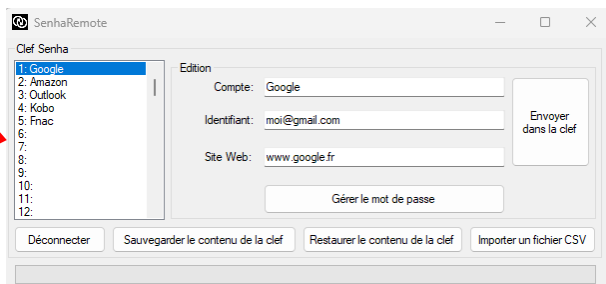


Il suffit alors de sélectionner le « Mode PC » :



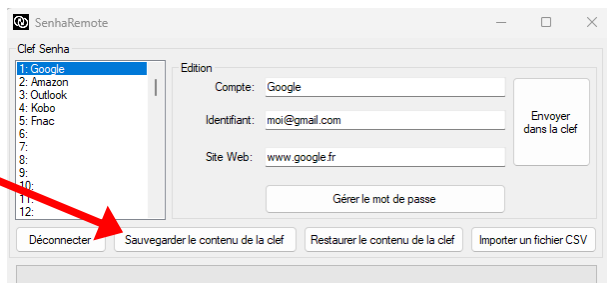
La clef Senha se connecte alors à l'application. Celle-ci liste alors les comptes :

Liste des comptes



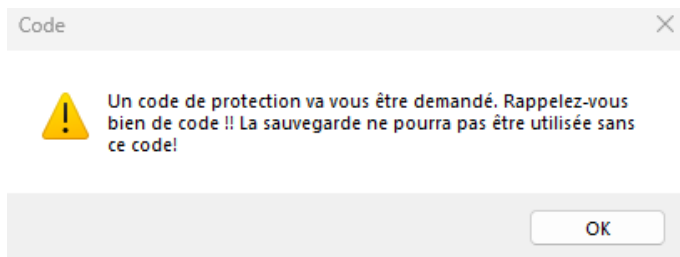
Cliquez sur le bouton « Sauvegarder le contenu de la clef » pour lancer la sauvegarde :

Cliquer

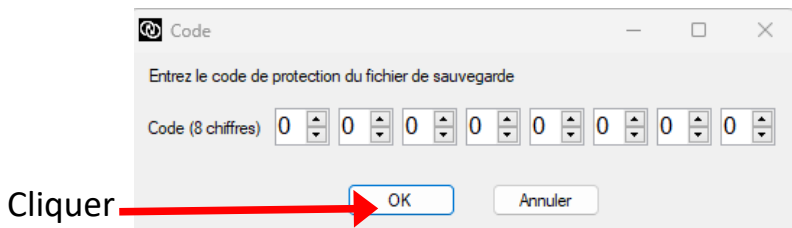


L'application propose alors de choisir le nom du fichier de sauvegarde et son emplacement. Lorsque le choix est fait cliquez sur «Enregistrer».

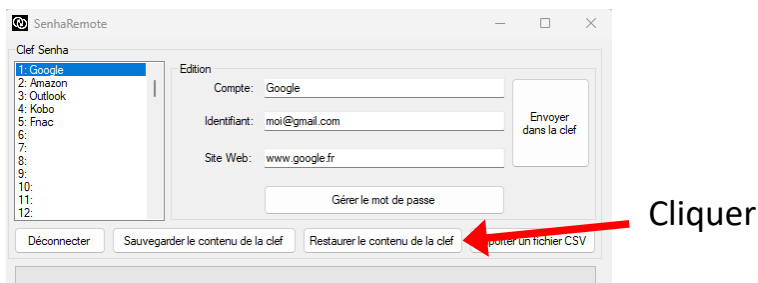
L'application vous informe alors qu'un code de cryptage du fichier va vous être demandé. Mémo­risez ce code, il sera demandé en cas de restauration de la clef Senha :



Entrez le code de cryptage à 8 chiffres en utilisant les petites flèches pour modifier chaque chiffre. Lorsque le code est entré, appuyez sur OK.

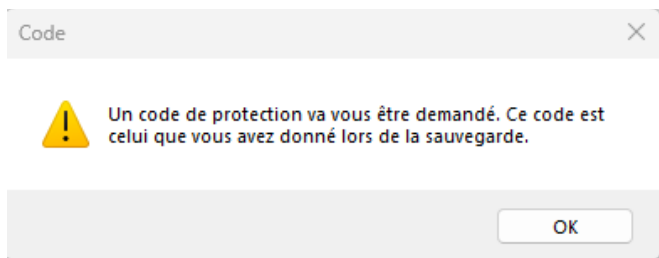


L'opération de restauration est similaire à l'opération de sauvegarde. Après avoir connecté la clef Senha à l'application comme décrit au début de ce chapitre, cliquez sur le bouton «Restaurer le contenu de la clef»:

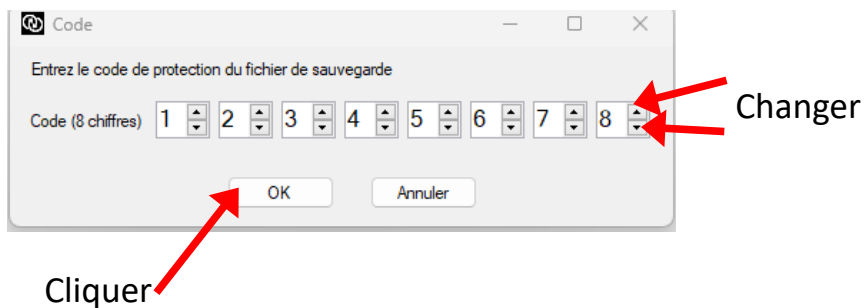


Sélectionnez le fichier de sauvegarde et cliquez sur «Ouvrir»:

L'application vous informe que le code de cryptage utilisé lors de la sauvegarde va vous être demandé :



Entrez le code de cryptage à 8 chiffres en utilisant les petites flèches pour modifier chaque chiffre. Lorsque le code est entré, appuyez sur OK.



Si le code est correct, la clef sera restaurée.